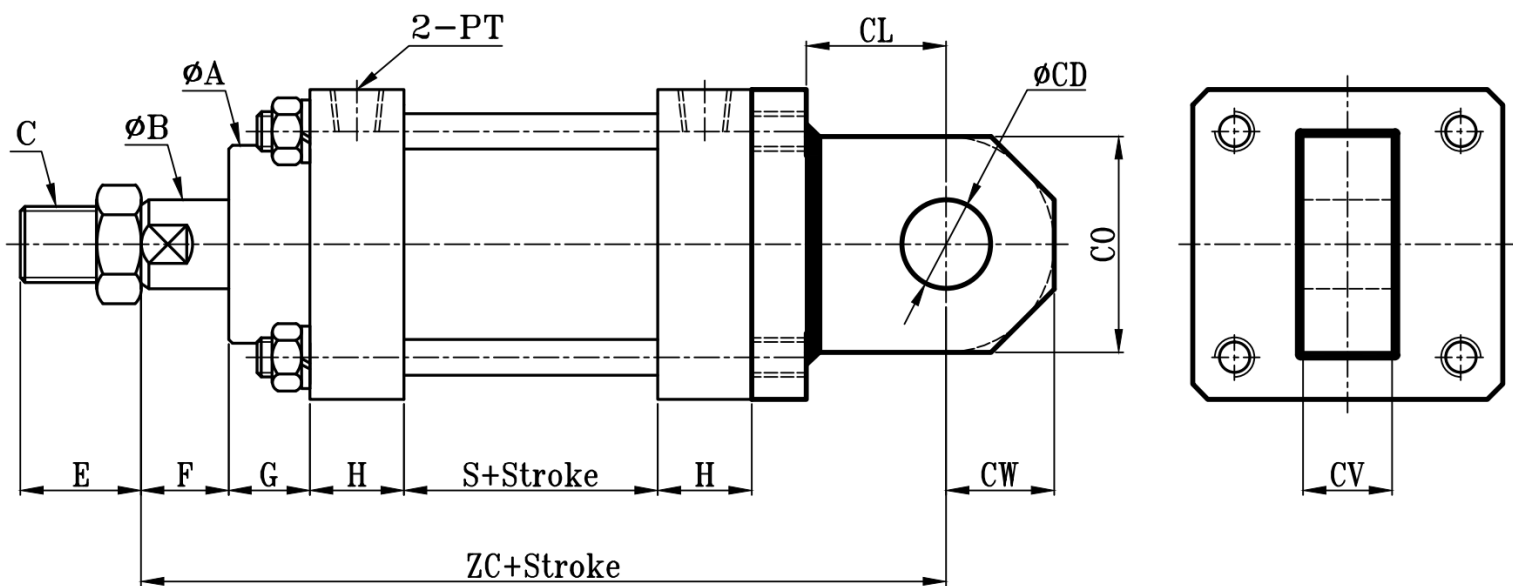
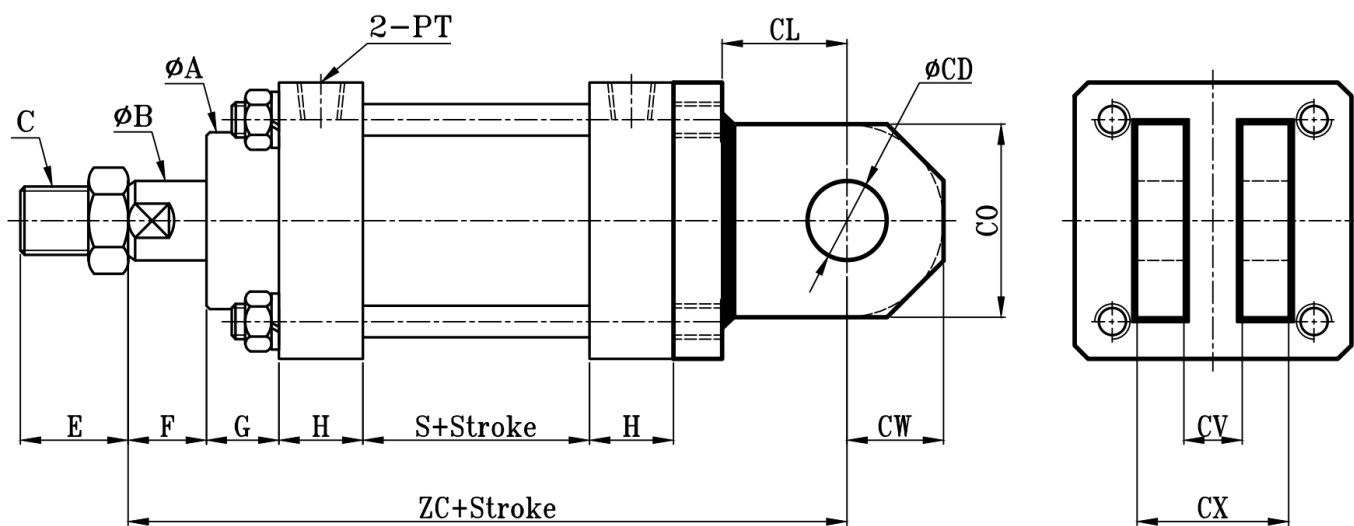


MOB:MOB+CA TYPE

方型轻油压缸CA,CB板尺寸图 7Mpa Hydraulic Cylinders Dimensional Features



MOB:MOB+CB TYPE



MOB-MOD											CA-CB TYPE					
缸径 BORE	ϕA	ϕB	C	E	F	G	H	PT	S	ZC	ϕCD	CL	CV	CW	C0	CX
$\phi 16$	$\phi 21$	$\phi 10$	M8xP1.25	20	11	15	20	1/8	45	139	$\phi 12$	20	12	12	24	25
$\phi 20$	$\phi 25$	$\phi 12$	M10xP1.25	25	11	15	20	1/8	45	139	$\phi 12$	20	12	12	24	25
$\phi 25$	$\phi 25$	$\phi 14$	M12xP1.25	25	11	15	20	1/8	45	139	$\phi 12$	20	12	12	24	25
$\phi 32$	$\phi 30$	$\phi 16$	M14xP1.5	30	15	15	25	1/4	50	165	$\phi 16$	25	16	16	32	33
$\phi 40$	$\phi 40$	$\phi 20$	M16xP1.5	30	15	20	25	3/8	50	170	$\phi 16$	25	16	16	32	33
$\phi 50$	$\phi 45$	$\phi 20$	M16xP1.5	30	15	20	30	3/8	55	192	$\phi 20$	30	20	20	40	41
$\phi 63$	$\phi 55$	$\phi 25$	M22xP1.5	35	20	25	30	3/8	55	209	$\phi 25$	35	25	25	50	51
$\phi 80$	$\phi 62$	$\phi 30$	M26xP1.5	40	20	30	35	1/2	60	236	$\phi 30$	40	30	30	60	61
$\phi 100$	$\phi 75$	$\phi 35$	M30xP1.5	40	20	30	35	1/2	75	263	$\phi 35$	50	35	35	70	71
$\phi 125$	$\phi 85$	$\phi 50$	M40xP2.0	50	25	30	40	1/2	75	290	$\phi 40$	60	40	40	80	81
$\phi 150$	$\phi 105$	$\phi 60$	M50xP2.0	60	30	30	50	3/4	85	344	$\phi 50$	75	50	50	100	101
$\phi 160$	$\phi 105$	$\phi 60$	M50xP2.0	60	30	30	50	3/4	85	344	$\phi 50$	75	50	50	100	101
$\phi 180$	$\phi 130$	$\phi 80$	M70xP2.0	80	30	35	50	3/4	95	374	$\phi 60$	85	60	60	120	121
$\phi 200$	$\phi 130$	$\phi 80$	M70xP2.0	80	30	35	50	3/4	95	374	$\phi 60$	85	60	60	120	121